

## Fiche-activité 1B

### Les personnes préposées aux bénéficiaires

#### TÂCHE 1

S'informer sur le métier de préposé aux bénéficiaires

#### SITUATION ET INTENTIONS DE COMMUNICATION

Situation : En recherche d'emploi ou en perfectionnement

Intentions de communication :

- *Compréhension écrite*
  - ✓ Comprendre des informations sur le métier de préposé aux bénéficiaires (niveau 4)
- *Production orale*
  - ✓ Poser des questions sur le métier de préposé aux bénéficiaires (niveau 3)
- *Production écrite*
  - ✓ Rédiger une courte annonce pour offrir ses services (niveau 3)



#### SUPPORT AUDIOVISUEL



Type de support : Fichier PDF – Impression fiche métier

Titre : [Préposés aux bénéficiaires](#)

Source : [Avenir en santé](#) , Gouvernement du Québec

### ANTICIPATION

#### ACTIVITÉ 1 : INDICES CONTEXTUELS ET VISUELS

a) Complétez les phrases à partir des noms définis ci-dessous.

**Une personne** : un homme ou une femme, un être humain. Exemple : Plusieurs personnes sont malades.

**Quelqu'un** : une personne non déterminée Exemple : Quelqu'un est malade.

**Une ou un bénéficiaire** : une personne qui a droit à un soin, un service. Exemple : Le préposé aide ce bénéficiaire.

**Une patiente ou un patient** : le malade ou la personne qui consulte un médecin. Exemple : Le médecin est maintenant avec un patient.

1. La clinique n'accepte pas de nouveaux \_\_\_\_\_ .
2. \_\_\_\_\_ vient d'arriver.
3. Le centre a été rénové pour mieux répondre aux besoins des \_\_\_\_\_ .
4. Cette résidence accueille des \_\_\_\_\_ âgées.



## Personnel préposé aux bénéficiaires

b) Quelles actions pouvez-vous associer au travail de préposé aux bénéficiaires, soit prendre soin des patients? Cochez les réponses appropriées.

Soigner quelqu'un	Admirer quelqu'un	Répondre aux besoins d'un bénéficiaire	Rassurer une personne
Répondre au téléphone pour quelqu'un	Aider quelqu'un	Écouter un patient	Négliger quelqu'un
Veiller sur une patiente	Être présent auprès de quelqu'un	Être en amour avec quelqu'un	S'occuper de quelqu'un
Panser une blessure	Songer à une personne	Laver les cheveux de quelqu'un	Transporter un patient

## Personnel préposé aux bénéficiaires

c) Associez le nom du professionnel de la santé à l'illustration correspondante.

1



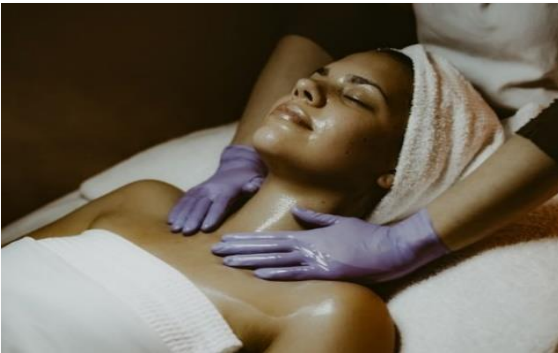
2



3



4



5



6



## Personnel préposé aux bénéficiaires

d) Observez cette image.

Écrivez des phrases pour décrire ce que vous voyez.



## COMPRÉHENSION GLOBALE

### ACTIVITÉ 2 : DE QUOI S'AGIT-IL?

Lisez rapidement la [\*présentation du métier\*](#) de préposée et de préposé aux bénéficiaires.

a) À quoi sert le document?

b) À qui s'adresse ce document?

Québec 

**Avenir  
en santé**

**Préposé aux bénéficiaires**

Études secondaires  
Min. 19,86 \$/h  
Max. 21,80 \$/h  
20 jours de vacances  
13 congés fériés  
9,6 jours de maladie  
(pour les employés à temps complet)



## Personnel préposé aux bénéficiaires

c) Associez chacun des sujets traités aux sous-titres.

	Les sous-titres	Les sujets traités
1.		Tâches à effectuer au travail
2.		Scolarité requise
3.		Caractère de la personne intéressée par ce métier
4.		Places où on peut exercer la profession
5.		Autres noms pour ce métier

## ÉLÉMENTS LANGAGIERS

### ACTIVITÉ 3 : VOCABULAIRE

a) Indiquez à quoi font référence ces expressions :

- Min. 19,86 \$ / h
  - Max. 21,80 \$ / h
1. Aux heures travaillées
  2. Au salaire horaire offert
  3. Au cout de la formation
  4. Au salaire horaire exigé



## Personnel préposé aux bénéficiaires

b) Écrivez une phrase complète avec chacune des expressions.

1. Min. 19,86 \$ / h :

2. Max. 21,80 \$ / h :



c) Associez chaque expression à sa définition.

	Expressions	Définitions
1.	Jours de vacances	
2.	Jours de maladie	
3.	Congés fériés	
4.	Temps complet	

## Personnel préposé aux bénéficiaires

d) Associez chaque expression à sa définition.

	Expressions	Définitions
1.	Études secondaires	
2.	Programme d'études professionnelles	
3.	Préférer le travail concret	
4.	Normes établies	

e) Associez chaque expression à sa définition.

	Expressions	Définitions
1.	Accomplir des tâches	
2.	Assistance physique	
3.	Dignité	
4.	Faire preuve d'initiative	

## Personnel préposé aux bénéficiaires

f) Dans la section *Description et tâches*, trouvez les phrases qui ont la même signification.

	Phrases		Phrases équivalentes du texte
1.	L'aide en soins de santé répond aux besoins principaux des bénéficiaires.		
2.	L'aide en soins de santé aide les personnes <ul style="list-style-type: none"> <li>• à se laver,</li> <li>• à s'habiller ou à se déshabiller</li> </ul> et s'occupe de <ul style="list-style-type: none"> <li>• laver les draps,</li> <li>• faire les lits.</li> </ul>		
3.	Le préposé aux bénéficiaires <ul style="list-style-type: none"> <li>• répond aux besoins des patients,</li> <li>• respecte les personnes sous sa responsabilité.</li> </ul>		
4.	La personne en emploi apporte son aide aux bénéficiaires <ul style="list-style-type: none"> <li>• au réveil,</li> <li>• quand vient le temps de manger,</li> <li>• au moment d'aller au lit.</li> </ul>		

## Personnel préposé aux bénéficiaires

### ACTIVITÉ 4 : GRAMMAIRE

#### Note

L'énumération est l'action de nommer, de lister les différents éléments d'un ensemble.  
Les éléments de l'énumération appartiennent toujours à la même catégorie lexicale (verbes à l'infinitif, nom, adjectif, etc.).

Exemples d'énumération dans les métiers de la santé :

Verbes à l'infinitif :

Aider les personnes dans le besoin  
Offrir son aide  
Déplacer les bénéficiaires

Noms :

Préposée ou préposé aux bénéficiaires  
Infirmière ou infirmier  
Ambulancière ou ambulancier

Adjectifs :

Responsable  
Sociable  
Autonome

a) Indiquez la section où on trouve une énumération avec des verbes à l'infinitif.



## Personnel préposé aux bénéficiaires

b) Indiquez les sections où on trouve une énumération avec des noms.

c) Voici comment formuler des questions pour obtenir les réponses oui, non, je ne sais pas.

Caractéristiques de la phrase interrogative	Phrases affirmatives	Phrases interrogatives
Point d'interrogation (?) en fin de phrase	La formation dure un an.	La formation dure un an?
Avec <i>n'est-ce pas</i> + ?	Je peux travailler à domicile.	Je peux travailler à domicile, n'est-ce pas?
Avec <i>Est-ce que</i> + ?	Vous pouvez répondre à mes questions.	Est-ce que vous pouvez répondre à mes questions?
Inversion du <i>sujet et du verbe</i> + ?	Nous aidons les bénéficiaires dans leurs déplacements.	Aidons-nous les bénéficiaires dans leurs déplacements?

## Personnel préposé aux bénéficiaires

d) Placez les mots dans l'ordre pour former des questions.

1. prépare / La / aux / les / repas? / préposée / bénéficiaires

2. en / travaille / n'est-ce pas? / milieu / L' / hospitalier, / employée

3. à / répond / tous/ bénéficiaires? / les / Est-ce que / la / besoins / travailleuse / des /

4. patiente? / Doit-elle / la / faire manger /



## COMPRÉHENSION DÉTAILLÉE

### ACTIVITÉ 5 : QUESTIONS DE COMPRÉHENSION

a) Associez les questions aux réponses pour connaître les intérêts et les aptitudes nécessaires des personnes préposées aux bénéficiaires.



	Questions	Intérêts et aptitudes
1.		Tu vas travailler avec le public et collaborer avec tes collègues.
2.		Tu dois aimer effectuer des tâches répétitives.
3.		Il faut aimer travailler physiquement et manipuler des instruments.
4.		Tu dois avoir de la facilité à communiquer et une bonne capacité d'écoute.

Lisez à nouveau le descriptif du métier de préposée et de préposé aux bénéficiaires.

b) Complétez les phrases avec les informations du texte.

1. Le salaire de départ est de ----- de l'heure.
2. Avec de l'expérience, le salaire peut aller jusqu'à ----- .
3. Il est possible d'avoir ----- de vacances par année et ----- de congés fériés.
4. Les préposés à temps complet ont aussi droit à ----- de congé de maladie.
5. Pour exercer ce métier, on exige des -----.

## Personnel préposé aux bénéficiaires

c) Une préposée ou un préposé aux bénéficiaires peut travailler...

1. dans les hôpitaux.
2. dans les centres de réadaptation.
3. dans les centres de formation pour adultes.
4. dans les CLSC.
5. dans les cafétérias.
6. dans les CHSLD.



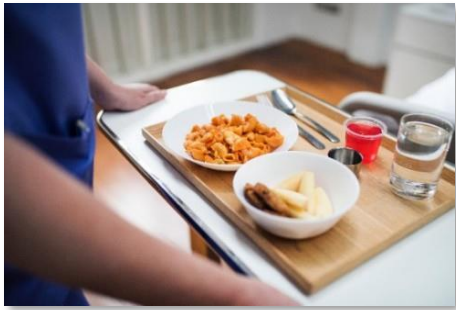
d) Énumérez quatre tâches d'une préposée ou d'un préposé aux bénéficiaires. Chaque énumération doit commencer par un verbe à l'infinif. Exemple : Donner des soins de base aux patients et aux patientes.

PRODUCTIONS ORALE ET ÉCRITE

ACTIVITÉ 6 : DEMANDES D'INFORMATION

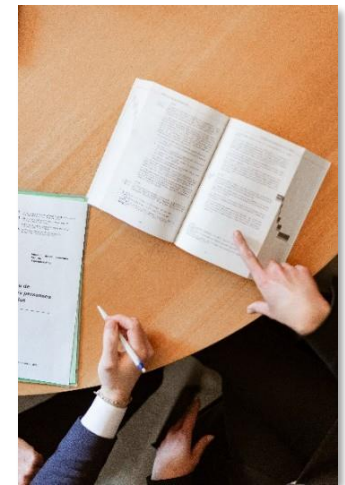


Vous visitez un centre de formation professionnelle. Pour chaque photo affichée dans la classe, formulez deux questions à l'oral. Enregistrez vos questions.



- 1.
- 2.

- 1.
- 2.



- 1.
- 2.

### ACTIVITÉ 7 : UNE OFFRE DE SERVICE



Pour trouver du travail, vous préparez une petite annonce pour offrir vos services à des personnes âgées.

- Présentez-vous.
- Énumérez les tâches que vous pouvez faire.
- Donnez vos disponibilités et vos tarifs.
- Donnez vos coordonnées (numéro de téléphone ou adresse courriel)

### CORRIGÉ

Cliquer  sur [Fiche-corrigé 1B](#) pour comparer vos réponses.

### POUR ALLER PLUS LOIN

Téléchargez la [Fiche-canevas 1B](#). Sur le Web, tapez « préposée ou préposé aux bénéficiaires ». Choisissez un texte et faites les activités proposées dans la fiche.

### DE L'ÉCRIT À L'ORAL

Téléchargez la [Fiche-activité 1A](#) et faites les activités.

### PASSEZ À UNE NOUVELLE TÂCHE

Commencez par la [Fiche-activités](#) de votre choix.

- Fiche-activités A
- Fiche-activités B

