

Fiche-activité 9B

Organiser des activités

TÂCHE 9

Organiser des activités pour les résidentes et les résidents

SITUATION ET INTENTIONS DE COMMUNICATION

Situation : En emploi

Intentions de communication :

- *Compréhension écrite*
 - ✓ Comprendre un programme d'activités en centre d'hébergement pour personnes âgées (niveau 3)
- *Production écrite*
 - ✓ Proposer et décrire une activité aux résidentes et résidents (niveau 2)



SUPPORT AUDIOVISUEL

Horaire des activités - Septembre - Centre d'hébergement Bruchési							
	Dimanche	Lundi	Mardi	Mercredi	Jeudi	Vendredi	Samedi
Avant-midi	10 h (Célébration religieuse hebdomadaire)	10 h Journée de la pomme Atelier de cuisine (confitures)	9 h 30 Café actualités (sauf le mardi)	9 h Brunch (sur invitation) (sauf le 3)	10 h Mise en forme (sauf le 3)	10 h Manucure ou salon de coiffure (sauf le mardi au salon de coiffure)	10 h 45 Atelier de peinture (sauf le vendredi)
			9 h 30 - 12h Douchettes (7 ^e , 8 ^e , 9 ^e étages)	10 h 30 Baignoire (sauf mardi)	11 h Billard (sauf communautaire)	11 h 30 Dîner méchoui (sauf communautaire) (7 ^e et 8 ^e étages)	
Après-midi	13 h 45 Bingo (sauf communautaire)	13 h 45 Quiz et dégustation de desserts aux pommes (sauf communautaire)	13 h 45 - 17 h Musique collective (7 ^e , 8 ^e , 9 ^e étages)	13 h 15 Concert de piano (sauf communautaire)	13 h 45 - 17 h Musique collective (7 ^e , 8 ^e , 9 ^e étages)	13 h 30 - 17 h Jeux de société (7 ^e , 8 ^e , 9 ^e étages)	14 h 15 Quiz linguistique (sauf communautaire)
		13 h 45 Atelier d'artisanat (sauf le vendredi)	14 h Yoga (sauf le 3)	14 h Amisier salés du mois avec Pierre (sauf communautaire)	14 h Amisier salés du mois avec Pierre (sauf communautaire)	15 h 30 Les cartons (sauf le 3)	

Type de support : [Document PDF](#)

Titre : Horaire des loisirs

Source : Cégep de Matane

ANTICIPATION

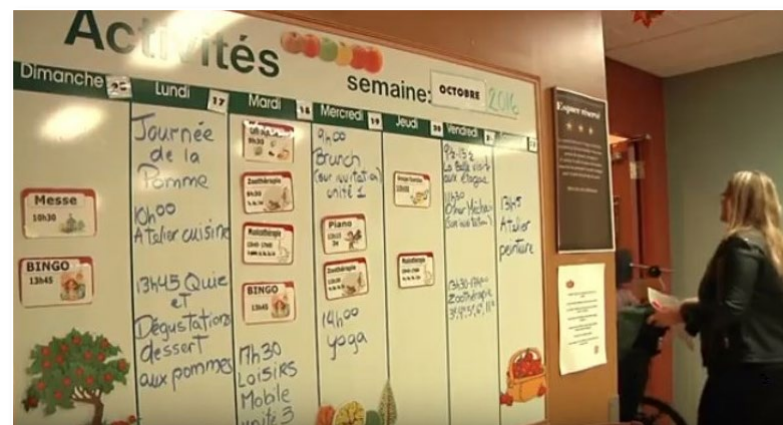
ACTIVITÉ 1 : INDICES CONTEXTUELS

a) Où est-ce qu'on peut afficher l'horaire des activités dans un centre d'hébergement?

1. À la cafétéria
2. Sur le calendrier mensuel
3. Dans les toilettes
4. Dans le salon des unités de vie
5. Sur le site Internet

b) Cochez les raisons possibles pour consulter un horaire d'activités.

1. Connaître le lieu de l'activité
2. Connaître les activités proposées
3. Connaître le coût des activités
4. Se déplacer jusqu'à l'activité
5. Vérifier le type d'activités proposées
6. Vérifier la date, l'heure et la durée d'une activité



Personnel préposé aux bénéficiaires

c) Cochez les informations pertinentes à indiquer dans un horaire d'activités.

La date	Une description des activités	Un formulaire d'inscription	L'heure et la durée
L'itinéraire vers l'activité	Le lieu de l'activité	La liste des participantes et des participants	Le nom de l'activité

d) La dernière fois que vous avez consulté un horaire d'activités, pour quelle raison l'avez-vous fait?

COMPRÉHENSION GLOBALE

ACTIVITÉ 2 : DE QUOI S'AGIT-IL ?

Horaire des activités - Septembre - Centre d'hébergement Bruchés							
	Dimanche	Lundi	Mardi	Mercredi	Jeudi	Vendredi	Samedi
Avant-midi	10 h Célébration religieuse (chaque)	10 h Journée de la pomme Atelier de cuisine (volontaire)	9 h 30 Café actualités (sauf à manger)	9 h Branch (sur invitation) (unité 1)	10 h Mise en forme (chaque)	10 h Manucure ou salons de coiffure (sauf à manger ou salon de coiffure)	10 h 45 Atelier de peinture (sur invitation)
			9 h 30 - 12h Zoothérapie (1 ^{er} , 3 ^e , 5 ^e étage)	10 h 30 Banque (sur invitation)	11 h Billard (sauf communautaire)	11 h 30 Dîner mixé (sauf sur invitation) (1 ^{er} et 2 ^e étage)	
Après-midi	13 h 45 Bingo (sauf communautaire)	13 h 45 Quiz et dégustation de desserts aux pommes (sauf communautaire)	13 h 45 - 17 h Musicothérapie (1 ^{er} , 3 ^e , 5 ^e étage) 13 h 45 Atelier d'artisanat (sur invitation)	13 h 15 Concert de piano (sauf communautaire)	13 h 45 - 17 h Musicothérapie (1 ^{er} , 3 ^e , 5 ^e étage) 14 h Anniversaires du mois avec Pierre (sauf communautaire)	13 h 30 - 17 h Zoothérapie (1 ^{er} , 3 ^e , 5 ^e étage)	14 h 15 Quiz linguistique (sauf communautaire)
			14 h Yoga (chaque)				15 h 30 Les cartons (chaque)

Lisez attentivement le document.

Personnel préposé aux bénéficiaires

a) Sélectionnez les informations indiquées dans l'horaire d'activités.

1. Le cout des activités
2. L'horaire des activités
3. Les lieux où se déroulent les activités.
4. Les modalités d'inscription
5. Le mois en cours
6. Le nom des activités
7. Le nom de l'animateur de l'activité



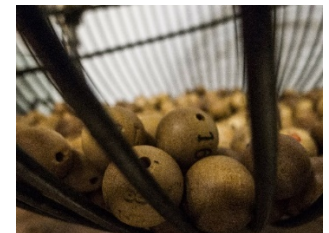
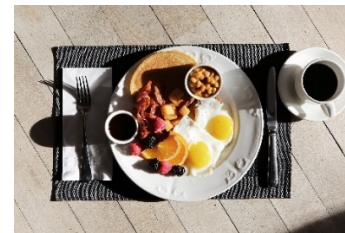
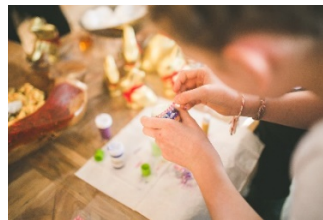
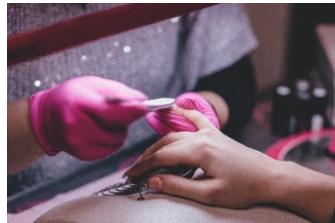
b) Identifiez les catégories d'activités offertes.

Activités artistiques	Activités culinaires	Activités extérieures	Activités physiques
Activités religieuses	Activités sociales	Activités thérapeutiques	Conférences
Jeux	Soins personnels	Sorties	Sports d'équipe

ÉLÉMENTS LANGAGIERS

ACTIVITÉ 3 : VOCABULAIRE

a) Associez le nom de l'activité à son illustration.



Personnel préposé aux bénéficiaires

b) Choisissez la définition de chacun des mots.

	Mots	Définitions
1.	Actualités	
2.	Dégustation	
3.	Communautaire	
4.	Linguistique	

c) Donnez des synonymes d'« *avant-midi* ».

ACTIVITÉ 4 : GRAMMAIRE

Note

Au Québec, dans les communications officielles, on utilise le système horaire de 24 heures.

- L'activité commence à **13 h 45** (treize heures quarante-cinq).
- Le spectacle est à **20 h 30** (vingt heures trente).
- Nos bureaux sont ouverts de **9 h à 17 h** (neuf heures à dix-sept heures).

À l'oral, on emploie souvent le système horaire de 12 heures. On peut ajouter *du matin*, *de l'après-midi* ou *du soir* pour distinguer les heures semblables.

- Je travaille jusqu'à **5 h** (cinq heures) ce **soir**.
- Elle s'est réveillée à **4 h** (quatre heures) **du matin**.
- L'atelier d'artisanat se termine à **3 h** (trois heures) **de l'après-midi**.

À l'oral, on utilise aussi les expressions *et quart* (15 – quinze) ou *et demie* (30 – trente). On remplace parfois les minutes de 35 à 59 par *moins* suivi du nombre de minutes avant la prochaine heure.

- 8 h 35 : neuf heures **moins vingt-cinq**
- 8 h 45 : neuf heures **moins quart**
- 8 h 55 : neuf heures **moins cinq**

Personnel préposé aux bénéficiaires

a) À quelle heure se déroulent ces activités? Cochez les deux possibilités pour indiquer l'heure.

1. La célébration religieuse est à 10 h.

Dix heures	Dix heures du matin	Vingt-trois heures	Dix heures du soir
------------	---------------------	--------------------	--------------------

2. Le bingo commence à 13 h 45.

Une heure et quart	Deux heures moins quart	Trois heures quarante-cinq	Treize heures quarante-cinq
--------------------	-------------------------	----------------------------	-----------------------------

3. À partir de 9 h 30, il y a le café actualités.

Neuf heures et demie	Neuf heures trente	Neuf heures trente du soir	Vingt-et-une heures trente
----------------------	--------------------	----------------------------	----------------------------

4. La musicothérapie finit à 17 h.

Cinq heures du matin	Cinq heures du soir	Dix-sept heures	Dix-sept heures du soir
----------------------	---------------------	-----------------	-------------------------

5. Venez au quiz linguistique à compter de 14 h 15.

Deux heures quinze du matin	Deux heures et quart de l'après-midi	Deux heures moins quart	Quatorze heures quinze
-----------------------------	--------------------------------------	-------------------------	------------------------

6. Le diner méchoui débute à 11 h 30.

Onze heures trente	Onze heures et demie	Onze heures trente du soir	Onze heures du soir
--------------------	----------------------	----------------------------	---------------------

Personnel préposé aux bénéficiaires

Note

Voici quelques expressions utilisées pour indiquer le temps.

- La durée : **de** 9 h **à** 17 h; **du** lundi **au** vendredi
- Le moment précis : **à** 13 h 15; à neuf heures **pile**; **en** avant-midi
- L'approximation : **vers** 15 h; **environ** à deux heures de l'après-midi, **à peu près à** 8 h le matin, aux alentours de 17 heures
- L'ordre : **avant** le diner, **après** le souper, **en même temps que** la célébration religieuse

b) En regardant l'horaire des activités du centre, associez le bon mot ou la bonne expression dans les phrases suivantes .

1. Le mardi, la musicothérapie commence 13 h 45, l'atelier d'artisanat.
2. Les bénévoles de la zoothérapie viennent sur votre étage le vendredi 13 h 30 17 h.
3. On va venir vous chercher un peu en avance pour la célébration religieuse, 9 h 45.
4. Le yoga commence le concert de piano.
5. Dans notre centre d'hébergement, il y a des activités dimanche samedi.

COMPRÉHENSION DÉTAILLÉE

ACTIVITÉ 5 : QUESTIONS DE COMPRÉHENSION

a) Cochez la catégorie à laquelle les activités correspondent.

	Nom des activités	Activités artistiques	Activités culinaires	Activités physiques	Jeux
1.	Bingo				
2.	Atelier de cuisine				
3.	Quiz linguistique				
4.	Dégustation de desserts aux pommes				
5.	Atelier d'artisanat				
6.	Brunch				
7.	Concert de piano				
8.	Yoga				
9.	Mise en forme				
10.	Billard				
11.	Dîner méchoui				
12.	Atelier de peinture				

Personnel préposé aux bénéficiaires

b) Associez chaque activité au lieu où elle se déroule.

	Activités	Lieux
1.	Les carillons, c'est	
2.	L'atelier de cuisine, c'est	
3.	Pour le café actualités, allez	
4.	La zoothérapie a lieu	
5.	Le brunch se tient	
6.	La banque a lieu	
7.	L'atelier de peinture est	
8.	Le quiz linguistique, c'est	



Personnel préposé aux bénéficiaires

c) Indiquez si les énoncés sont vrais ou faux. Si l'énoncé est faux, écrivez l'énoncé correct.

	Énoncés	Vrai	Faux
1.	Les résidentes et les résidents peuvent faire de la musicothérapie le vendredi au 9 ^e étage.		
2.	La zoothérapie est le jeudi de 13 h 30 à 17 h.		
3.	Une seule activité se déroule au local d'artisanat cette semaine.		
4.	Le quiz linguistique et les carillons ont lieu en même temps.		
5.	La salle communautaire est le lieu le plus utilisé par l'équipe des loisirs.		
6.	L'atelier de peinture a lieu une fois par semaine.		
7.	Les résidentes et les résidentes peuvent participer librement à toutes les activités		

Personnel préposé aux bénéficiaires

d) Associez chaque activité à sa description.

	Descriptions	Activités
1.	Toutes les activités de cette journée spéciale sont associées à un fruit. Si vous aimez cuisiner ou manger des plats faits avec ce fruit, l'activité est pour vous.	
2.	Un artiste va venir donner un spectacle avec un instrument.	
3.	Les animaux assistent les bénévoles ou les intervenants pour vous aider à vous détendre. Vous pourrez caresser les animaux.	
4.	Vous pouvez discuter des nouvelles de la semaine autour d'un bon café !	
5.	Vous pouvez bricoler ou décorer des objets avec l'aide d'un bénévole.	
6.	Vous allez bouger, faire des exercices de souplesse et relaxer avec de la musique.	

PRODUCTION ÉCRITE

ACTIVITÉ 6 : PROPOSER ET DÉCRIRE DES ACTIVITÉS



Écrivez une description pour chacune des activités afin de la placer sur la page Web de la résidence. Observez l'exemple.

Exemple :

Zoothérapie

Les bénévoles circulent sur les étages avec leurs animaux. Ils visitent les résidentes et les résidents. Vous pouvez caresser ou brosser les animaux. C'est le mardi de 9 h 30 à midi et le vendredi de 13 h 30 à 17 h. On visite tous les étages.

a) Atelier de cuisine

b) Anniversaires du mois avec Pierre



Personnel préposé aux bénéficiaires

c) Yoga

d) Quiz linguistique

CORRIGÉ

Cliquer  sur [Fiche-corrigé 9B](#) pour comparer vos réponses.

POUR ALLER PLUS LOIN

Téléchargez la [Fiche-canevas 9B](#). Faites une recherche sur Internet pour trouver une programmation de loisirs. Utilisez les mots-clés « horaire loisirs CHSLD ». Choisissez un horaire d'activités et faites les activités proposées dans cette fiche.

DE L'ÉCRIT À L'ORAL

Téléchargez la [Fiche-activités 9A](#) et faites les activités.

PASSEZ À UNE NOUVELLE TÂCHE

Commencez par la [Fiche-activités](#) de votre choix.

- [Fiche-activités A](#)
- [Fiche-activités B](#)

