

## Fiche-activité 7B

### Le travail en équipe

#### TÂCHE 7

Rapporter un incident

#### SITUATION ET INTENTIONS DE COMMUNICATION

Situation : En emploi

Intentions de communication :

- *Compréhension écrite*
  - ✓ Comprendre un formulaire d'incident ou d'accident (niveau 4)
- *Production écrite*
  - ✓ Rapporter un accident sur un formulaire (niveau 3)



#### SUPPORT AUDIOVISUEL

##### FORMULAIRE DE DÉCLARATION ET DE DIVULGATION EN CAS D'INCIDENT OU D'ACCIDENT DANS UNE RÉSIDENCE PRIVÉE POUR ÂÎNÉS

##### PROCÉDURE À SUIVRE EN CAS D'INCIDENT OU D'ACCIDENT

Lorsque se produit un incident ou un accident dans la résidence, la personne qui constate l'événement ou qui en est témoin, doit remplir la section « Déclaration » du présent formulaire et en aviser la personne responsable du registre d'incident et d'accident. L'analyse des circonstances et des conséquences entourant l'événement ainsi que la divulgation de cette information auprès du résident impliqué ou de son représentant doivent être faites par la personne responsable du registre ou par l'exploitant de la résidence.

##### DÉFINITIONS

- **Accident** : action ou situation où le risque se concrétise et est, ou pourrait être, à l'origine de conséquences sur l'état de santé ou sur le bien-être de l'usager, du personnel, d'un professionnel concerné ou de tiers.
- **Incident** : action ou situation qui n'entraîne pas de conséquences sur l'état de santé ou sur le bien-être de l'usager, du personnel, d'un professionnel concerné ou de tiers, mais dont le résultat est inhabituel et qui, en d'autres occasions, pourrait entraîner des conséquences.
- **Conséquence** : répercussions sur la santé ou sur le bien-être de la personne victime de l'accident.

REMPILIR LE PRÉSENT FORMULAIRE NE COMPROMET PAS LE DÉCLARANT ET N'ÉQUIVAUT PAS À PORTER UNE ACCUSATION

Type de support : Document PDF

Titre : Formulaire de déclaration et de divulgation en cas d'incident ou d'accident dans une résidence privée pour aînés

Source : Cégep de Matane, programme Soins infirmiers

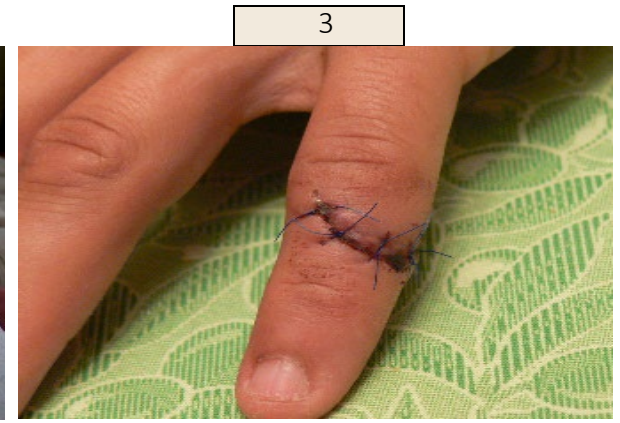
## ANTICIPATION

### ACTIVITÉ 1 : INDICES CONTEXTUELS

- a) Vous connaissez quelqu'un qui s'est déjà blessé au travail. Décrivez cet évènement et ses conséquences.
- b) Avez-vous raconté ce qui s'est passé à une autre personne? Quelle(s) démarche(s) avez-vous effectuée(s) après cet évènement?

## Personnel préposé aux bénéficiaires

c) Associez chaque illustration à la conséquence possible d'un accident.



## Personnel préposé aux bénéficiaires

d) Associez les définitions aux situations.

	Situations	Définitions
1.	Accident	
2.	Incident	
3.	Conséquence	

e) Classez ces situations selon leur catégorie.

	Situations	Incident	Accident
1.	Un résident a glissé. En tombant, il s'est fracturé le bras.		
2.	Deux employés se sont disputés au sujet d'une tâche à accomplir.		
3.	Un résident a toussé en mangeant du riz.		
4.	Une résidente accuse un préposé de l'avoir bousculée.		
5.	La résidente est tombée quand le lève-personne s'est brisé. Elle a fait une commotion cérébrale.		

## COMPRÉHENSION GLOBALE

### ACTIVITÉ 2 : DE QUOI S'AGIT-IL?

Lisez le [formulaire complété](#) et répondez aux questions.

a) À qui s'adresse ce document?

b) À quoi sert ce document?

#### FORMULAIRE DE DÉCLARATION ET DE DIVULGATION EN CAS D'INCIDENT OU D'ACCIDENT DANS UNE RÉSIDENCE PRIVÉE POUR AÎNÉS

##### PROCÉDURE À SUIVRE EN CAS D'INCIDENT OU D'ACCIDENT

Lorsque se produit un incident ou un accident dans la résidence, la personne qui constate l'événement ou qui en est témoin, doit remplir la section « Déclaration » du présent formulaire et en aviser la personne responsable du registre d'incident et d'accident. L'analyse des circonstances et des conséquences entourant l'événement ainsi que la divulgation de cette information auprès du résident impliqué ou de son représentant doivent être faites par la personne responsable du registre ou par l'exploitant de la résidence.

##### DÉFINITIONS

- **Accident** : action ou situation où le risque se concrétise et est, ou pourrait être, à l'origine de conséquences sur l'état de santé ou sur le bien-être de l'utilisateur, du personnel, d'un professionnel concerné ou de tiers.
- **Incident** : action ou situation qui n'entraîne pas de conséquences sur l'état de santé ou sur le bien-être de l'utilisateur, du personnel, d'un professionnel concerné ou de tiers, mais dont le résultat est inhabituel et qui, en d'autres occasions, pourrait entraîner des conséquences.
- **Conséquence** : répercussions sur la santé ou sur le bien-être de la personne victime de l'accident.

## Personnel préposé aux bénéficiaires

c) Ce document comporte neuf sections. Identifiez le contenu de chacune des sections.

Sections	Contenus
1	
2	
3	
4	
5	
6	
7	
8	
9	

## ÉLÉMENTS LANGAGIERS

### ACTIVITÉ 3 : VOCABULAIRE

a) Trouvez dans le texte des mots de la même famille.

	Mots	Mots de la même famille
1.	déclaration	
2.	exploiter	
3.	représenter	
4.	résidence, résider	

#### Note

Les mots de la même famille sont formés à partir d'un mot semblable.

Connaitre les mots de la même famille facilite la compréhension de nouveaux mots.

## Personnel préposé aux bénéficiaires

b) Complétez le tableau en associant les définitions aux types de personnes.

	Personnes	Définitions
1.	Un témoin	
2.	Un tiers	
3.	Un usager	
4.	Une victime	

c) Associez chaque mot ou expression à sa définition.

	Mots et expressions	Définitions
1.		Identifier quelqu'un comme responsable d'un accident ou d'un incident
2.		Observer des faits, les remarquer
3.		Basé sur des faits et non des opinions
4.		Avec beaucoup de précision

d) Associez chaque définition au mot correspondant.

	Mots	Définitions
1.	Une chute	
2.	Un abus	
3.	Du harcèlement	
4.	Une divulgation	

## Personnel préposé aux bénéficiaires

e) Écrivez le chiffre correspondant au synonyme.

1. Angoisse	2. Attaque	3. Cassure	4. Conséquences	5. Évènements	6. Régime
Répercussions	Faits	Diète	Agression	Fracture	Anxiété
<input type="text"/>	<input type="text"/>	<input type="text"/>	<input type="text"/>	<input type="text"/>	<input type="text"/>

### Note

Dans un formulaire, le mot *fonction* concerne la profession ou le métier exercé par une personne.  
Exemple : infirmier auxiliaire, préposée aux bénéficiaires

Le mot *lien* concerne la relation entre deux ou plusieurs personnes.  
Exemple : mère, frère, collègue de travail

## Personnel préposé aux bénéficiaires

f) Cochez la bonne réponse.

Personnes	Fonction	Lien
Infirmière		
Gendre		
Petit-fils		
Gestionnaire du service		
Aide en soins de santé		
Fille		
Amie		
Préposé à l'entretien ménager		
Chum/blonde/conjoint/conjointe		



### Note

Au Québec, le chum ou la blonde fait référence au petit ami ou à la petite amie, à l'amoureux ou à l'amoureuse.

### ACTIVITÉ 4 : STRUCTURE DES PHRASES

a) Transformez les phrases de façon à donner des conseils à un déclarant qui remplit le formulaire pour la première fois. Observez l'exemple.

**Exemple : Section à remplir par la personne qui constate l'incident ou l'accident.**

Tu dois remplir le formulaire de déclaration.

ou

Il faut remplir le formulaire de déclaration.

1. Description objective et détaillée de l'évènement

2. Type d'évènement

## Personnel préposé aux bénéficiaires

3. Personnes avisées à propos de l'évènement
  
  
  
  
  
  
  
  
  
  
4. Description des actions accomplies pendant l'évènement
  
  
  
  
  
  
  
  
  
  
5. Nom, coordonnées et fonction de la personne qui rapporte l'évènement



## COMPRÉHENSION DÉTAILLÉE

### ACTIVITÉ 6 : QUESTIONS DE COMPRÉHENSION

- a) Qui a rempli ce formulaire et quelle est sa fonction?
  
- b) Quand est arrivé cet évènement? Où est-il arrivé?
  
- c) Comment s'appelle la personne qui s'est blessée?
  
- d) Que lui est-il arrivé? Y a-t-il des conséquences à sa chute?
  
- e) Qui a été avisé de l'évènement?
  
- f) À quoi servent les cases *Autres (précisez)* aux sections 4 et 5?

## Personnel préposé aux bénéficiaires

g) Cochez vrai ou faux.

	Énoncés	Vrai	Faux
1.	La personne qui constate l'évènement doit remplir le formulaire de déclaration.		
2.	La procédure à suivre n'est pas expliquée.		
3.	Les accidents et les incidents sont des évènements différents.		
4.	Remplir le document permet d'accuser une personne.		
5.	Il faut être objectif dans la description des faits.		

h) Cochez les énoncés objectifs.

1. J'ai allongé la résidente au sol, je l'ai tournée sur le côté et j'ai appelé de l'aide.
2. Je pense qu'elle n'a pas vu l'affiche *Attention! Plancher mouillé*. Elle est tombée.
3. On pense que Monsieur Chagal était fâché et qu'il a frappé sur la table. Son café s'est renversé sur lui.
4. Les autres résidents disent que la préposée a des commentaires méchants.
5. Vers 17 h, madame Wu marchait sur un plancher mouillé. Elle est tombée sur le côté droit.
6. L'aide en soins est restée avec la victime jusqu'à l'arrivée des ambulanciers vers 10 h.
7. À 12 h 50, à la cafétéria, Carl a frappé Marco.
8. Marco a demandé de régler le conflit et il pense que tout va bien.

PRODUCTION ÉCRITE

ACTIVITÉ 7 : DES SITUATIONS À ÉVITER

a) Dites si la situation est un incident ou un accident. Écrivez des conséquences possibles pour chaque situation.

	Situations	Incident	Accident	Conséquences
1.	Une bénéficiaire dit qu'elle a été menacée par un employé.			
2.	Un employeur crie des insultes à un employé qui travaille mal.			
3.	Une résidente s'appuie sur un meuble instable et tombe.			
4.	Un résident frappe une préposée.			

ACTIVITÉ 8 : REMPLIR UN FORMULAIRE DE DÉCLARATION


Observez l'image.

Remplissez le [formulaire pour déclarer un accident](#) lié à la photo.

Ouvrez le [formulaire rempli](#) pour obtenir un exemple de déclaration d'accident.



## CORRIGÉ

Cliquer  sur [Fiche-corrigé 7B](#) pour comparer vos réponses.

## POUR ALLER PLUS LOIN

Téléchargez la [Fiche-canevas 7B](#). Sur le web, tapez *Comment remplir formulaire incident*.

## DE L'ÉCRIT À L'ORAL

Téléchargez la **Fiche-activités 7A** et faites les activités proposées.

## PASSEZ À UNE NOUVELLE TÂCHE

Commencez par le **Fiche-activités** de votre choix.

- Fiche-activités A
- Fiche-activités B

