



En collaboration avec



Québec 



TÂCHE 4B – ACTIVITÉ

ADOPTER DE BONNES PRATIQUES D'HYGIÈNE AU TRAVAIL : LA TENUE VESTIMENTAIRE ET LES DÉPLACEMENTS

Situation	En emploi
Intentions de communication	<p>Compréhension écrite</p> <ul style="list-style-type: none"> ■ Consulter des règles sur l'hygiène. (niveau 4) <p>Production écrite</p> <ul style="list-style-type: none"> ■ Écrire une courte note pour la superviseuse ou le superviseur pour demander des précisions sur l'hygiène. (niveau 4) <p>Production orale</p> <ul style="list-style-type: none"> ■ Transmettre des instructions concernant l'hygiène à une ou un collègue. (niveau 4) ■ Justifier une absence. (niveau 4)
Sources	<ul style="list-style-type: none"> ■ QUÉBEC. MINISTÈRE DE L'AGRICULTURE, DES PÊCHERIES ET DE L'ALIMENTATION. <i>GUIDE des bonnes pratiques d'hygiène et de salubrité alimentaires</i>, [fichier PDF], Ministère de l'Agriculture, des Pêcheries et de l'Alimentation, 2018, 36 p. [https://www.mapaq.gouv.qc.ca/fr/Publications/Guidemanipulateur5.pdf] ■ <i>L'hygiène et la salubrité dans un contexte d'aide alimentaire</i>, [fichier PDF], Ministère de l'Agriculture, des Pêcheries et de l'Alimentation, s.d., 20 p. [https://www.mapaq.gouv.qc.ca/fr/Publications/Brochure_Hygiene_Salubrite_Ai-dealimentaire.pdf]
Éléments langagiers	<ul style="list-style-type: none"> ■ Le vocabulaire du texte ■ Les adverbes se terminant en « ment »
Repères socioculturels	<ul style="list-style-type: none"> ■ L'état de santé au travail
Glossaire	La définition des mots en gras et en bleu dans les activités est disponible dans le glossaire .
Réponses aux activités	Des suggestions de réponses aux questions des activités sont accessibles à la fin de ce document.

LA COMMANDE



ANTICIPATION

1. Regardez la photo et nommez les vêtements de protection **adéquats** portés par l'homme pour exécuter son travail en transformation alimentaire.



2. Quel est le mot commun à ces illustrations?





LA MATIÈRE PREMIÈRE

COMPRÉHENSION GLOBALE



Lisez le texte et répondez aux questions.

1. Associez l'information à la section du texte où elle est mentionnée.

Informations	Réponses
Les accessoires permis	
Les insectes	
L'aire de préparation	
L'état de santé du personnel	

Sections du texte
a. Hygiène du personnel
b. Tenue vestimentaire
c. Éviter la contamination
d. Déplacement

LA PRÉPARATION



ÉLÉMENTS LANGAGIERS

LE VOCABULAIRE

Répondez aux questions suivantes.

1. Associez les noms à la photo correspondante.

a. du vernis

b. un ornement de perçage

c. une moustache



2. Cliquez sur les icônes de casque et avec les mots entendus, formulez oralement des phrases en lien avec l'hygiène.



3. Pour chaque paire d'images, cochez l'élément qui est faux, c'est-à-dire qui n'est pas naturel.

Des ongles



Des cils



4. Parmi les **mots de la même famille**, trouvez le terme approprié pour compléter les phrases.

contaminant

contamination

contaminé

contaminer

- Un élément **pathogène** peut être un _____ dangereux pour la santé.
- Quand il touche un aliment, il risque de le _____.
- La _____ est le résultat de ce contact.
- Il faut alors jeter l'aliment _____ pour ne prendre aucun risque.

5. Indiquez les deux synonymes de chaque verbe en caractères gras.

a. « Cela signifie que vous devez **enlever** les montres [...] »

ôter

retirer

mettre

b. « **Éviter de** toucher aux aliments en présence de symptômes **préoccupants** [...] »

Essayer de

Ne pas

S'abstenir de

c. « Les personnes **affectées** à la préparation des aliments ou au nettoyage doivent **suivre** ces **recommandations**. »

connaître

se conformer à

respecter

6. Trouvez le terme approprié pour compléter les phrases.

contaminer

suivre

éviter

enlever

- a. Il est obligatoire de _____ les consignes d'hygiène.
- b. Vous devez _____ de manger dans votre aire de travail.
- c. Comme les virus peuvent _____ les aliments, **prêtez attention aux** problèmes de santé.
- d. N'hésitez pas à vérifier la procédure pour bien _____ vos gants à usage unique.

LA GRAMMAIRE

▪ Les adverbes se terminant par « MENT »

Lisez l'énoncé et observez le mot souligné



Bonnet ou résille propre
(couvrant entièrement la chevelure)

• Formation

Les adverbes en « ment » sont généralement formés à partir de l'adjectif au féminin.

Adjectifs au masculin	Adjectifs au féminin	Adverbes en « ment »
impeccable	impeccable	impeccablement
exact	exacte	exactement
entier	entière	entièrement
actif	active	activement
dangereux	dangereuse	dangereusement

• Position

L'**adverbe** se place en général :

- avant l'**adjectif** qu'il modifie. Ex. : Les risques sont **grandement présents**.
- après le **verbe** qu'il modifie. Ex. : Le pansement doit **recouvrir entièrement** la blessure.

1. À partir de l'adjectif, indiquez la forme au féminin puis l'adverbe correspondant.

	Adjectif		Adverbe
	masculin	féminin	
a.	direct		
b.	propre		
c.	sérieux		
d.	exclusif		
e.	particulier		

L'INSPECTION



COMPRÉHENSION DÉTAILLÉE



Lisez le texte et répondez aux questions.

1. Le risque de contamination des aliments est élevé quand on les touche, mais aussi quand ils sont dans l'**entrepôt**.

Vrai

Faux

2. Indiquez le type de contamination illustré sur chaque image.

a. La contamination croisée



b. La contamination directe



3. Vous coupez du poulet cru sur une planche. Puis, vous utilisez la même planche sans la laver pour couper des légumes. Quel type de contamination risque de se produire?

Une contamination directe

Une contamination croisée

4. Donnez oralement des exemples de contamination qui pourraient survenir en transformation alimentaire.

5. Tout le personnel de l'entreprise et le personnel de livraison peuvent circuler dans les aires de préparation.

Vrai

Faux

6. Lequel de ces deux bracelets peut-on porter lorsqu'on travaille en contact avec des aliments?



7. Choisissez la photo où la personne porte correctement la protection requise pour les cheveux.



8. Observez les photos et indiquez ce qu'on a le droit de porter lorsqu'on manipule des aliments.



9. Choisissez la photo où la personne va avoir besoin d'un couvre-barbe.



10. On ne peut pas porter de boucles d'oreilles, de faux-cils ou d'ornements de perçage parce que...

ça cache beaucoup de contaminants.

ça pourrait choquer nos collègues.

ça risque de tomber dans les aliments.

11. Quel énoncé est faux?

Le personnel doit se présenter au travail avec une bonne hygiène corporelle.

Les vêtements portés à la maison sont différents de ceux portés au travail.

Il faut couvrir une coupure légère au doigt avec un pansement et un gant à usage unique.

Un membre du personnel qui est malade peut toucher aux aliments.

REPÈRE SOCIOCULTUREL

L'état de santé au travail

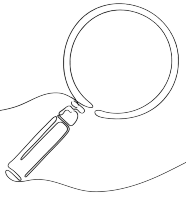
Pour assurer l'hygiène et la salubrité dans le domaine alimentaire, vous devez **tenir compte de** votre état de santé.

En raison des risques de contamination, une personne habituellement en contact avec l'alimentation peut devoir changer de poste ou être mise en arrêt de travail si elle présente des symptômes comme de la diarrhée, des vomissements, de la fièvre, etc.

Si vous présentez de tels **symptômes**, vous devez en informer la personne responsable du lieu de travail.

De plus, si vous avez des blessures aux mains ou aux avant-bras, comme une **coupure**, vous devez mettre un pansement et le couvrir à l'aide d'un gant à usage unique.

Source : MAPAQ



LA TRANSFORMATION





PRODUCTION ORALE

- **Informez sur la tenue vestimentaire**

Vous travaillez dans une usine de transformation alimentaire. Votre collègue vous demande quelques précisions sur le règlement d'hygiène. Cliquez sur l'icône du casque pour entendre sa question, puis répondez-y oralement. Développez votre réponse.

- a. Enregistrez votre présentation.
- b. Écoutez-la et répétez l'exercice au besoin.
- c. Consultez le corrigé pour avoir une suggestion de réponse.



- **Justifiez une absence au travail**

Vous ne vous sentez pas bien. Comme vous savez qu'il y a des règles d'hygiène très strictes, vous appelez la personne responsable de votre lieu de travail pour l'informer de votre absence et la justifier. Laissez un message sur sa boîte vocale.

- a. Enregistrez votre présentation.
- b. Écoutez-la et répétez l'exercice au besoin.
- c. Consultez le corrigé pour avoir une suggestion de réponse.



PRODUCTION ÉCRITE

- **Demander des précisions sur la tenue vestimentaire**

Vous commencez un nouvel emploi et vous voulez savoir quels vêtements vous devez porter. Écrivez un message à la personne responsable de l'entreprise pour obtenir ces informations.

Comme vous avez besoin de **lentilles de contact**, vérifiez que vous avez le droit de les porter au travail.

L'EMBALLAGE



AUTOÉVALUATION

Maintenant que vous avez terminé les activités de cette tâche, prenez quelques minutes pour faire un retour sur vos apprentissages.

Je suis capable...	Oui	En partie	Pas encore
de consulter les règles d'hygiène et de salubrité.			
de transmettre des instructions et de demander des précisions sur la tenue vestimentaire.			
de justifier une absence.			
d'utiliser les adverbes en « ment ».			
de comprendre l'importance de l'état de santé au travail.			

Les réponses sont personnelles.

Prenez le temps de réviser les notions pour lesquelles vous avez coché « En partie » ou « Pas encore ».



POUR ALLER PLUS LOIN



LE CORRIGÉ

Consultez le document [TA_04B_corrige](#) pour y trouver des suggestions de réponses aux questions des activités.



DE L'ORAL À L'ÉCRIT

Passez à la **Fiche-activités 4A** pour travailler sur le même thème.
Elle vous donnera des informations sur l'hygiène du personnel.



PASSEZ À UNE NOUVELLE TÂCHE



**AU PLAISIR
DE VOUS REVOIR**