



En collaboration avec



Québec 



TÂCHE 2B – ACTIVITÉ

POSER SA CANDIDATURE À UN POSTE : UNE OFFRE D'EMPLOI

Situation	En recherche d'emploi
Intentions de communication	Compréhension écrite <ul style="list-style-type: none">■ Lire une offre d'emploi. (niveau 4) Production écrite <ul style="list-style-type: none">■ Remplir un formulaire de demande d'emploi. (niveau 4)■ Rédiger un paragraphe pour décrire ses qualités et ses compétences. (niveau 4)
Source	■ ALIMENTS BCI. <i>Opérateur(trice) de production agroalimentaire</i> , [En ligne], 2023. [https://bcifoods.com/fr/job_offers/operateurtrice-de-production-agroalimentaire/] (Consulté le 28 mars 2023)
Éléments langagiers	<ul style="list-style-type: none">■ Le vocabulaire du texte■ L'énumération■ Le féminin des adjectifs
Repères socioculturels	<ul style="list-style-type: none">■ L'utilisation du « tu » dans l'offre d'emploi■ Le régime de retraite REER■ Les quarts de travail■ Le système métrique
Glossaire	La définition des mots en gras et en bleu dans les activités est disponible dans le glossaire .
Réponses aux activités	Des suggestions de réponses aux questions des activités sont accessibles à la fin de ce document.

LA COMMANDE



ANTICIPATION

1. Quand vous cherchez du travail, qu'est-ce qui vous **attire** dans un emploi?

Le nom de l'entreprise

Le titre du poste

Le lieu de travail

Le salaire

Le profil requis

Les avantages sociaux

Les tâches liées au poste

Autre

2. Décrivez une ou deux conditions de travail que vous recherchez dans un emploi?



LA MATIÈRE PREMIÈRE

COMPRÉHENSION GLOBALE



Lisez le texte et répondez aux questions.

1. Pour chaque information demandée, écrivez la lettre correspondant aux choix de réponse.

Informations demandées	Réponses
Quel est le nom de la compagnie?	
Quel est le produit préparé?	
Quel est l'emploi proposé?	
Où est l'usine?	

Choix de réponse
a. Aliments BCI
b. Information non mentionnée
c. Opérateur/opératrice de production
d. Soupes en conserve

2. Identifiez le nom des sections de l'offre d'emploi qui correspond à chaque description.

a. Avantages	b. Défis	c. Atouts recherchés	d. Profil et rôle
--------------	----------	----------------------	-------------------

Descriptions	Nom de la section
Informations sur l'entreprise ou les personnes en emploi	
Bénéfices en plus du salaire	
Tâches à réaliser pendant le travail	
Qualités et disponibilités requises pour exercer l'emploi	

3. Dans quelle section de l'offre d'emploi se trouvent les informations mentionnées?

Informations mentionnées	Sections			
	Profil	Défis	Avantages	Atouts recherchés
L'entreprise offre des produits alimentaires au personnel.				
L'entreprise offre des emplois stables.				
Les personnes doivent pouvoir lever des charges lourdes.				
Vérifier que les appareils utilisés fonctionnent bien.				



REPÈRE SOCIOCULTUREL

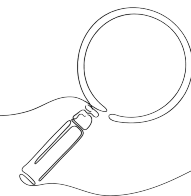
Le tutoiement dans les offres d'emploi.

De plus en plus d'entreprises utilisent le tutoiement, c'est-à-dire le « tu », dans les offres d'emploi.

L'objectif est de donner une impression de proximité avec les travailleuses et les travailleurs. Ces entreprises envoient aussi le message d'être à la recherche d'une clientèle jeune.

Pendant une entrevue d'emploi, il est préférable d'utiliser le vouvoiement, c'est-à-dire le « vous ». Attendez toujours le signal de l'autre personne avant de passer au tutoiement : « On peut se tutoyer. ».

Ex. : Je **vous** remercie de **votre** attention. / Je **te** remercie de **ton** attention.



LA PRÉPARATION



ÉLÉMENTS LANGAGIERS

LE VOCABULAIRE

Répondez aux questions suivantes.

1. Associez le mot à la photo correspondante.



Un opérateur		
Un équipement		

2. Identifiez la tâche qui correspond à la définition.

Définitions	Réponses
Faire fonctionner un appareil, manœuvrer.	
Observer avec attention.	
Vérifier, s'assurer.	

Tâches
a. Surveiller
b. Voir à
c. Opérer

3. Indiquez la tâche illustrée dans chaque photo.

a. Analyser des
panneaux de contrôle

b. Peser
des ingrédients

c. Soulever
des poids



11

4. Trouvez le terme approprié pour compléter les phrases.

analyser

peser

soulever

surveiller

- Il faut _____ chaque ingrédient avant de l'intégrer au mélange.
- On exige une bonne condition physique, car il faut _____ des boîtes lourdes.
- Une des tâches consiste à _____ que les machines fonctionnent correctement.

5. Quelle phrase veut dire que le travail est « bien rémunéré »?

Ce travail offre un salaire intéressant.

Ce travail consiste à donner un numéro à chaque article.

6. Cochez l'avantage qui correspond à la définition.

Définitions	Avantages		
	Une prime	Un congé	Un programme d'aide
Journée où on ne travaille pas parce qu'on est malade, qu'il y a une fête nationale, etc.			
Montant d'argent additionnel versé pour un travail.			
Soutien apporté aux employées et employés avec des difficultés personnelles.			

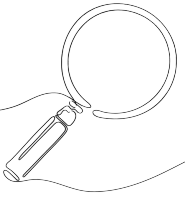
REPÈRE SOCIOCULTUREL

Le régime d'épargne retraite REER

Un REER est un régime d'épargne-retraite.

Il s'agit d'un placement financier pour **mettre de côté** de l'argent pour la **retraite**.

Au Québec, en général, on prend la retraite autour de l'âge de 65 ans, mais elle peut être prise plus tôt ou plus tard. Une entreprise peut **contribuer** au REER de son personnel. C'est un avantage très intéressant lorsque l'on cherche un emploi.

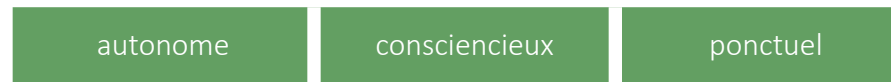


1. Identifiez la qualité qui correspond à la définition.

Définitions	Réponses
Qui est attentif et qui fait du bon travail.	
Qui travaille seul ou qui demande peu d'aide.	
Qui respecte l'horaire de travail en arrivant à l'heure.	

Qualités
a. Ponctuel
b. Conscientieux
c. Autonome

2. Trouvez la qualité appropriée pour compléter les phrases.



Pedro travaille avec minutie et attention : il est .

Cette employée peut travailler sans supervision, car elle est très .

Miro arrive toujours au travail quelques minutes à l'avance; c'est un employé .

REPÈRE SOCIOCULTUREL

Les quarts de travail

Un quart de travail désigne une période pendant laquelle une personne travaille.

Une journée de travail est souvent divisée en quart de jour, en quart de soir et en quart de nuit.

Chacun de ces quarts correspond habituellement à une période de huit heures. On entend parfois le mot anglais shift pour faire référence à un quart de travail.



LA GRAMMAIRE

▪ L'énumération

Pour présenter des informations, on utilise souvent l'énumération.

Voici quelques points importants à retenir pour faire une énumération :

- Introduire l'énumération par deux points (:);
- Indiquer chaque nouvel élément par un élément visuel (picots, lettres, numéros, tirets, etc.);
- Terminer chaque énoncé par un point-virgule (;) et le dernier par un point final (.);
- Utiliser une même catégorie lexicale pour énumérer (adjectifs, noms, verbes à l'infinitif, etc.).

1. Laquelle de ces énumérations, extraite d'un formulaire de demande d'emploi, respecte les consignes de rédaction?

Énumération 1	
	Voici mes qualités : ponctuelle; minutieuse; indépendante; consciencieuse.

Énumération 2	
	J'ai plusieurs qualités comme J'arrive à l'heure; Je suis flexible. Autonomie, Dynamique!

▪ Le féminin des adjectifs

- Si l'adjectif se termine par un « e » au masculin, il ne change pas au féminin.

Exemples : autonome/autonome;
honnête/honnête;
fiable/fiable;
juste/juste;
mobile/mobile.

- En général, le féminin des adjectifs se forme en ajoutant un « e » à l'adjectif au masculin.

Exemples : poli/polie;
organisé/organisée;
précis/précise;
polyvalent/polyvalente;
débrouillard/débrouillard.e.

- Voici d'autres règles :

Masculin	Féminin
minutieux	minutieuse
nouveau	nouvelle
compréhensif	compréhensive

1. Maria postule pour devenir opératrice de production. Elle complète son formulaire.

Choisissez l'adjectif approprié pour compléter son texte.

a. Je suis :

- patient / patiente;
- ponctuel / ponctuelle.

b. Je serais heureux / heureuse de travailler dans un environnement stimulant / stimulante.

2. Faites la même chose pour Fred alors qu'il se présente pour devenir opérateur.

a. Je suis un travailleur :

- consciencieux / consciencieuse;
- créatif / créative.

b. Mes collègues disent que je suis une personne :

- rigoureux / rigoureuse;
- précis / précise.

c. Je recherche une activité stable / stablee avec une bonne assurance collectif / collective.

A female scientist with dark hair in a braid, wearing a white lab coat over a yellow turtleneck, yellow safety goggles, and blue nitrile gloves. She is holding a glass flask containing an orange liquid up to the light, inspecting it. The background is a bright, out-of-focus laboratory.

L'INSPECTION

COMPRÉHENSION DÉTAILLÉE



Lisez le texte et répondez aux questions.

1. Le poste est offert aux femmes et aux hommes.

Vrai

Faux

2. Quelles sont les tâches requises par l'emploi?

Lever des charges de 50 livres.

Superviser le personnel.

Nettoyer l'équipement.

Vérifier que les règles de sécurité sont respectées.

S'assurer que l'équipement marche bien.

Former ses collègues de travail.

3. Le salaire horaire est identique pour le quart de jour et le quart de soir.

Vrai

Faux

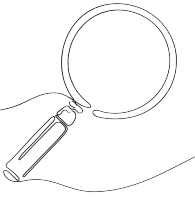
REPÈRE SOCIOCULTUREL

Le système métrique

Au Canada, sur les documents officiels, comme le permis de conduire ou les formulaires de santé, les mesures sont écrites en mètres pour la taille (je mesure 1,62 m) et en grammes pour le poids (je pèse 60 kg).

Dans la vie de tous les jours, on utilise aussi le système impérial.

Par exemple, dans l'offre d'emploi, l'entreprise demande de soulever 50 livres (lb), soit environ 23 kilos (kg).



4. Cet employeur paie la moitié de l'assurance collective.

Vrai

Faux

5. Identifiez les trois qualités recherchées pour ce poste.

L'indépendance

La minutie

La disponibilité

La stabilité

La ponctualité

6. Cochez les manières de postuler proposées dans l'offre d'emploi.

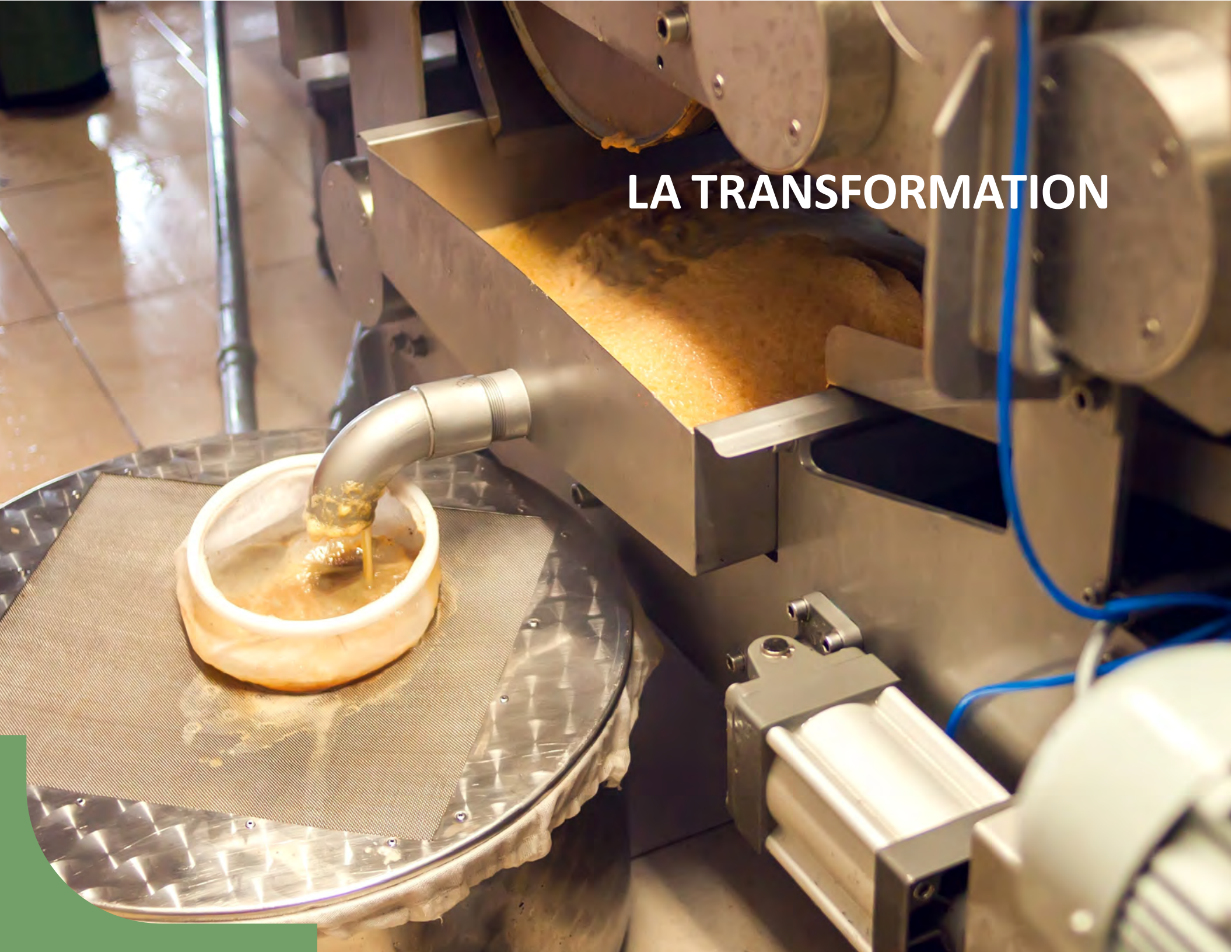
Remplir une demande par Internet.

Apporter son CV à la compagnie.

Téléphoner à la personne responsable.

Envoyer son CV par la poste.

LA TRANSFORMATION





PRODUCTION ÉCRITE

- **Décrire brièvement son expérience et sa formation**

Remplissez maintenant les deux sections sur votre expérience de travail et sur votre formation.

Expérience <i>antérieure</i>
Formation

L'EMBALLAGE



AUTOÉVALUATION

Maintenant que vous avez terminé les activités de cette tâche, prenez quelques minutes pour faire un retour sur vos apprentissages.

Je suis capable de...	Oui	En partie	Pas encore
de comprendre une offre d'emploi.	<input type="radio"/>	<input type="radio"/>	<input type="radio"/>
de remplir un formulaire de demande d'emploi.	<input type="radio"/>	<input type="radio"/>	<input type="radio"/>
d'énumérer mes qualités et mes expériences de travail.	<input type="radio"/>	<input type="radio"/>	<input type="radio"/>
d'utiliser les adjectifs au masculin et au féminin.	<input type="radio"/>	<input type="radio"/>	<input type="radio"/>
de comprendre l'utilisation du « tu » et du « vous ».	<input type="radio"/>	<input type="radio"/>	<input type="radio"/>
de comprendre la signification du quart de travail, des REER et du système métrique.	<input type="radio"/>	<input type="radio"/>	<input type="radio"/>
comprendre et donner des informations sur une entreprise.	<input type="radio"/>	<input type="radio"/>	<input type="radio"/>

Les réponses sont personnelles.

Prenez le temps de réviser les notions pour lesquelles vous avez coché « En partie » ou « Pas encore ».

POUR ALLER PLUS LOIN



LE CORRIGÉ

Consultez le document [TA_02B_corrige](#) pour y trouver des suggestions de réponses aux questions des activités.



DE L'ÉCRIT À L'ORAL

Passez à la [Fiche-activités 2A](#) pour travailler sur le même thème.

Elle vous donnera des informations sur les caractéristiques d'un emploi en transformation alimentaire.



PASSEZ À UNE NOUVELLE TÂCHE



**AU PLAISIR
DE VOUS REVOIR**